

Chiffres clés

PERFORMANCE PART C EUR

MTD (Month to Date)	-3,63%
YTD (Year to Date)	+0,08%

ACTIF NET DU FONDS

EUR 84,86m

VALEUR LIQUIDATIVE

Part C EUR	EUR 1 069,08
Part C USD	USD 1 004,22

Indicateurs financiers

NOMBRE DE LIGNES
67% D'INVESTISSEMENT
87,34%SENSIBILITE ACTIONS
30% (fonds) / 33% (indice)PRIME MOYENNE
34,12%RENDEMENT COURANT
0,51%NOTATION MOYENNE ^{1) 2)}
BBB+DURATION MOYENNE
1,69 (fonds) / 2,29 (indice)SCR
18,00%¹⁾ inclus uniquement les obligations notées²⁾ source : BloombergCATEGORIE MORNINGSTAR
non référencé

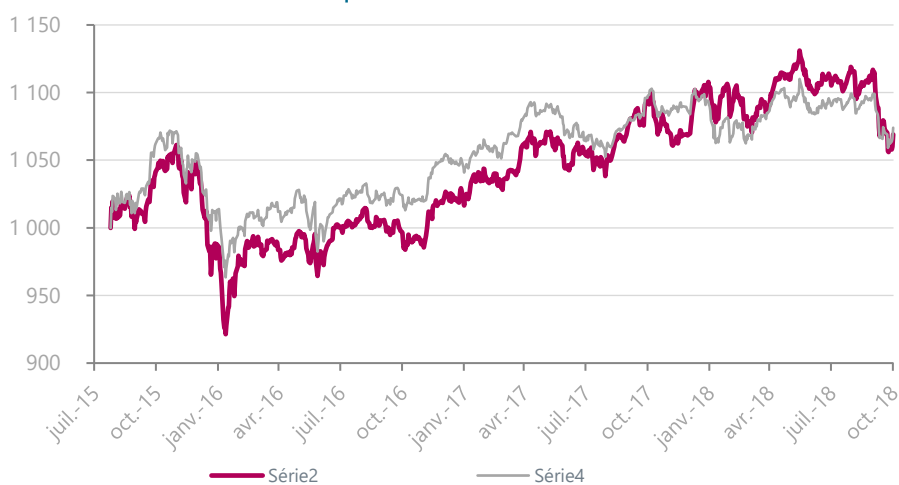
Stratégie d'investissement et objectif de gestion

SCOR Convertible Conviction est un fonds commun de placement (« FCP ») investi sur le marché des obligations convertibles européennes. L'objectif du fonds est d'obtenir une performance supérieure à celle de l'indice « Exane ECI Europe », nette de frais, sur la durée de placement recommandée.

Points clés :

- un portefeuille d'obligations convertibles émises par des entreprises européennes et suisses
- un portefeuille investi dans des obligations libellées majoritairement en EUR mais également en USD, GBP, CHF, etc.
- les obligations convertibles dites « synthétiques » sont exclues de l'univers d'investissement
- une gestion active optimisant la convexité du fonds

Evolution de la valeur liquidative (base 1 000)



Performances cumulées

	YTD	1 mois	3 mois	1 an	3 ans	Depuis création*
Part C EUR	+0,08%	-3,63%	-3,28%	-2,41%	+2,67%	+6,91%
Indice de réf.	-1,17%	-1,85%	-1,47%	-2,15%	+1,12%	+7,40%
Part C USD	+0,42%*	-3,38%	-2,64%	-	-	+0,42%

Performances calendaires

	YTD 2018	2017	2016	2015*	2014
Part C EUR	+0,08%	+4,89%	-2,76%	+4,74%	-
Indice de réf.	-1,17%	+3,53%	-0,41%	+5,40%	-
Part C USD	+0,42%*	-	-	-	-

Indice de référence = Exane ECI Europe (code Bloomberg EECIECI Index)

* Depuis création de la part (se référer aux Caractéristiques p3)

Les performances sont nettes de frais. Les performances passées ne sont pas un indicateur fiable des performances futures.

Contact

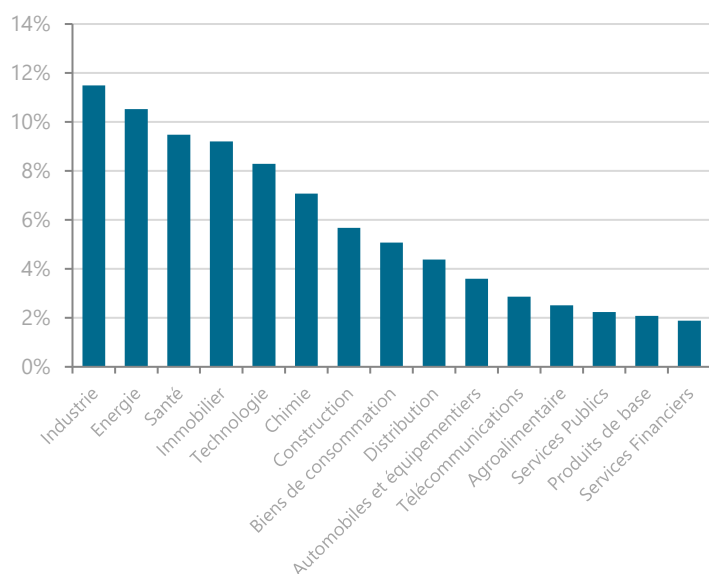
EQUIPE COMMERCIALE

Tél. : +33 1 53 64 65 26
 scorip.sales@scor.com
 www.scor-ip.com

SCOR INVESTMENT PARTNERS

5, avenue Kléber
 75795 Paris Cedex 16

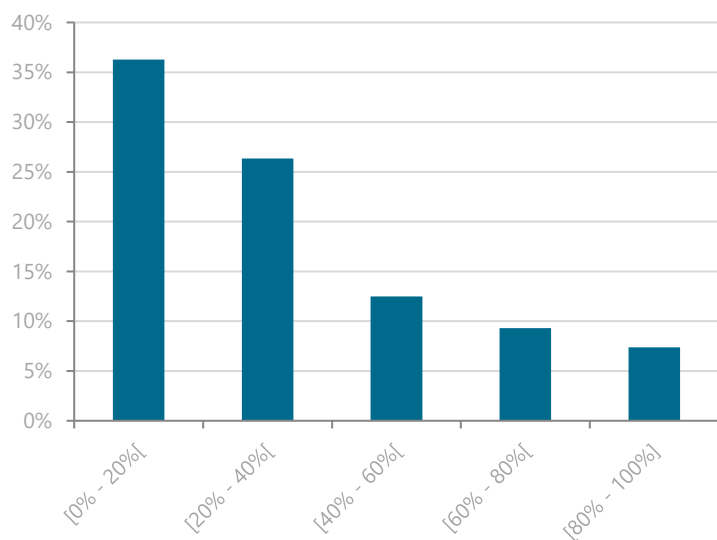
Les 15 principaux secteurs ^{3) 4)}



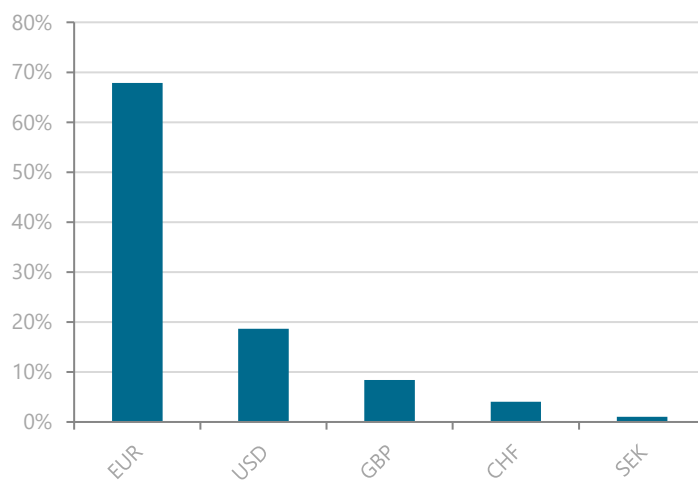
Les 5 plus importantes expositions ^{3) 4)}

EMETTEUR	SECTEUR	EXPOSITION
SIKA AG	Construction	5,15%
STMICROELECTRONICS NV	Technologie	4,08%
BAYER AG	Chimie	3,90%
TECHNIPFMC PLC	Energie	3,73%
AIRBUS SE	Industrie	3,37%

Répartition par delta ⁵⁾



Répartition par devise ⁵⁾



Indicateur de risque

VOLATILITE

ANNEE	FONDS	INDICE	TRACKING ERROR	RATIO D'INFORMATION	BETA
Depuis création	7,07%	5,81%	3,11%	-0,05	1,10
YTD 2018	6,38%	5,18%	2,92%	0,51	1,09
2017	5,53%	3,91%	2,94%	0,46	1,21
2016	8,30%	6,77%	3,46%	-0,68	1,12
2015 ⁶⁾	8,53%	8,18%	3,00%	-0,69	0,97

³⁾ en % de l'actif net, les lignes de cash et d'emprunts gouvernementaux ne sont pas pris en compte

⁴⁾ secteurs Bloomberg

⁵⁾ cash & équivalent inclus

⁶⁾ depuis la création de la part C EUR

Caractéristiques

CODE ISIN

Part C EUR FR0012815892
Part C USD FR0013316767

CODE BLOOMBERG

Part C EUR SCORCCC FP Equity
Part C USD SCORCCU FR Equity

DENOMINATION

SCOR CONVERTIBLE CONVICTION

FORME JURIDIQUE

FCP de droit français, relevant de la directive 2009/65/CE

DATE DE CREATION

Part C EUR 24/08/2015
Part C USD 28/02/2018


DEVISE DE REFERENCE DU FONDS

EUR

DUREE DE PLACEMENT RECOMMANDEE

Minimum 3 ans

PROFIL DE RISQUE ET DE RENDEMENT



 ↙ A risque plus faible, rendement potentiellement plus faible
 ↗ A risque plus élevé, rendement potentiellement plus élevé

CATEGORIE D'INVESTISSEURS

Clients professionnels

INDICE DE REFERENCE

Exane ECI Europe
Code Bloomberg : EECIECI Index

FREQUENCE DE VALORISATION

Quotidienne (J)

SOUSCRIPTION / RACHAT

Les ordres sont centralisés chaque jour J avant 12h00 (heure de Paris) et exécutés sur Valeur Liquidative J.

REGLEMENT

Souscriptions / Rachats : J+2

FRAIS COURANTS

Part C EUR : 0,74% TTC (au 31/12/2017)
Part C USD : 0,70% TTC (estimation)

COMMISSION DE SURPERFORMANCE

Néant

COMMISSIONS DE SOUSCRIPTION / RACHAT

Maximum 3,00% / Néant

DEPOSITAIRE

BNP Paribas Securities Services S.C.A.

DELEGATAIRE GESTION COMPTABLE

European Fund Administration S.A. – France

PAYS DE COMMERCIALISATION

FR

Commentaires de marché

Le mois d'octobre 2018 a été très mouvementé pour les actifs risqués. La hausse des taux d'intérêt américains, notamment à 10 ans, a été le déclencheur d'une panique généralisée sur les marchés actions entraînant une rotation des valeurs cycliques vers les défensives. La chute des valeurs de croissance a particulièrement affecté les valeurs technologiques. Le Nasdaq est en baisse de -9,20% sur le mois alors que le S&P a perdu -6,94% et l'Eurostoxx 50 -5,93%. Les valeurs qui avaient extrêmement bien performé cette année ont le plus souffert avec des liquidations de positions de *hedge funds* et de fonds « *growth* ».

Sur les convertibles, le mois a également été riche en évènements avec des rumeurs d'intérêts de Natixis pour un rapprochement de ses activités de paiement avec Ingenico en échange d'une part minoritaire. De même, un consortium a annoncé vouloir acquérir Intu properties pour 215 pence par action constituant une prime de 44% par rapport au prix avant l'offre. Arountown a rappelé son obligation convertible de maturité 2021 qui a été complètement convertie en action. Safran a également exercé sa clause de rachat et en même temps lancé une procédure de construction d'un livre d'ordre inversé avec une prime de EUR 0,90 par obligation permettant le rachat de 97,4% du gisement.

Le marché primaire convertible a été très calme en Europe dans des conditions de marché difficile. La seule émission sur le mois a été une synthétique échangeable de JP Morgan en Dufry pour un montant de USD 150m ainsi que l'offre de rachat de la synthétique existante de USD 350m auquel nous n'avons pas participé. Aux Etats-Unis, nous avons enregistré sept nouvelles émissions pour un total de USD 1,5mds. Au total depuis le début de l'année aux Etats-Unis, USD 48,9mds (USD 58,8mds annualisé) de convertibles ont été émises versus USD 37,4mds en 2017 ce qui tend à démontrer l'augmentation du volume d'émission avec la hausse des taux, les sociétés cherchant à optimiser leur coût d'endettement, ce qui n'est pas encore le cas en Europe avec des taux qui restent très bas.

Commentaires de gestion

Le fonds SCOR Convertible Convictions réalise une performance de -3,63% sur le mois et +0,08% sur l'année.

Sur le mois le fonds a bénéficié de son sous-positionnement en Fresenius Medical Care, Evonik et Telecom Italia mais a souffert de son exposition en Fresenius SE, Wirecard et Amplifon.

Un positionnement prudent est maintenu étant donné les niveaux de volatilité enregistrés et les craintes persistantes sur le Brexit, le budget italien et les tensions commerciales entre la Chine et les Etats-Unis.

GERANTS DU FONDS

XAVIER LATTAGNANT

BENOIT LE PAPE

SONIA BERREJEB

Information importante

Ce document est établi par SCOR Investment Partners SE, société de gestion de droit français. Il contient des éléments d'information, d'opinions et des données chiffrées que SCOR Investment Partners SE considère comme fondés ou exacts au jour de leur établissement en fonction du contexte économique, financier ou boursier du moment. SCOR Investment Partners SE ne garantit pas l'exactitude et l'exhaustivité de ces informations, opinions et données statistiques. Ce document est susceptible d'évoluer. Ce document est produit à titre d'information uniquement et ne doit pas être considéré comme une offre de vente ou de prescription, ni comme un conseil en investissement. Il ne constitue pas la base d'un contrat ou d'un engagement de quelque nature que ce soit et n'engage pas la responsabilité de SCOR Investment Partners SE. Ce document est destiné aux investisseurs professionnels au sens de la Directive MIF. Il est fourni sans que nous ayons une connaissance précise de votre profil de risque. Avant toute décision d'investissement, vous devez lire attentivement le Document d'information clé pour l'investisseur (DICI) et le prospectus disponible auprès de SCOR Investment Partners SE – Service Commercial & marketing. Les risques, les frais liés à l'investissement et la durée de placement recommandée de l'OPCVM sont décrits dans le prospectus de l'OPCVM. Avant toute décision d'investissement, vous devez vous assurer que cet OPCVM est compatible avec vos objectifs d'investissement et vos contraintes légales et réglementaires. Les chiffres cités ont trait aux années écoulées et les performances passées ne sont pas un indicateur fiable des performances futures. Conformément à l'article 314-18 du Règlement général de l'Autorité des marchés financiers, la société de gestion tient à disposition une information détaillée sur les coûts et frais. Le présent document est fourni à titre confidentiel et ne peut être utilisé, reproduit, diffusé ou communiqué sans le consentement préalable et écrit de SCOR Investment Partners SE.

Source des données : SCOR Investment Partners, sauf indication contraire.

Principaux facteurs de risque

Risque de perte en capital : il se peut que le capital initialement investi ne soit pas intégralement restitué.

Risque discrétionnaire : le style de gestion est discrétionnaire, ce qui signifie que le gérant peut s'éloigner de la composition de l'indicateur de référence en fonction de ses convictions sur les émetteurs ou de ses anticipations de marché. Il existe un risque que le FCP ne soit pas investi à tout moment sur les titres les plus performants et que la performance du FCP s'éloigne sensiblement de celle de l'indicateur de référence.

Risque lié à la détention d'obligations convertibles : La valeur des obligations convertibles dépend de plusieurs facteurs : niveau des taux d'intérêt, évolution du prix des actions sous-jacentes, évolution du prix du dérivé intégré dans l'obligation convertible. Ces différents éléments peuvent entraîner une baisse de la valeur liquidative du FCP.

Risque action : La valeur des actions sous-jacentes dépend des qualités intrinsèques de la société qui peuvent évoluer fortement dans le temps. La valeur du FCP peut baisser en cas de baisse du marché actions et/ou en cas de baisse des valeurs sous-jacentes ou des titres spécifiques détenus par le FCP.

Risque de liquidité : Dans le cas particulier où les volumes d'échange sur les marchés financiers sont très faibles, toute opération d'achat ou de vente sur ces derniers peut entraîner d'importantes variations du marché et plus particulièrement sur les obligations convertibles de faible montant nominal ou les actions de petite ou moyenne capitalisation.

Risque de taux : Le portefeuille étant principalement investi en titres à taux fixe, le porteur de parts est exposé au risque de taux. Il s'agit du risque de baisse de la valeur des instruments de taux induite par les variations de taux d'intérêt. Il est mesuré par la sensibilité aux taux d'intérêt. En période de hausse des taux d'intérêt, la valeur liquidative du FCP peut baisser de manière sensible.

Risque de crédit : Il s'agit du risque que la dégradation de la solvabilité d'un émetteur provoque une baisse de la valeur des titres qu'il a émis et donc de la valeur liquidative du FCP. Il est mesuré par la sensibilité au crédit. En cas de défaut de paiement, la valeur des titres peut être nulle.

Risque lié à la sur exposition : Le FCP peut avoir recours à des instruments financiers à terme (dérivés) afin de générer une surexposition action et ainsi porter l'exposition du FCP au-delà de l'actif net. En fonction du sens des opérations du FCP, l'effet de la baisse (en cas d'achat d'exposition) ou de la hausse du sous-jacent du dérivé (en cas de vente d'exposition) peut être amplifié et ainsi accroître la baisse de la valeur liquidative du FCP.

Risque de contrepartie : Il s'agit du risque de défaillance d'une contrepartie le conduisant à un défaut de paiement. Le défaut de paiement d'une contrepartie peut entraîner une baisse de la valeur liquidative du FCP.

Risque lié aux marchés émergents : Le FCP peut être exposé aux marchés émergents. Les marchés émergents sont des marchés boursiers dont les caractéristiques de liquidité et de sécurité ne correspondent pas toujours aux standards habituels des grands marchés internationaux. En outre, ces pays présentent un risque élevé d'expropriation, de nationalisation et d'instabilité sociale, politique et économique.

Risque de change : Il existe un risque de change du fait que le FCP détient des titres ou OPCVM libellés dans une devise autre que l'euro. La variation de l'euro par rapport à une autre devise pourra impacter négativement la valeur liquidative du FCP. Pour les parts libellées en CHF et USD, les parts étant hedgées, le risque de change est résiduel. L'attention des porteurs est attirée sur le risque de change résiduel qui découlerait d'une couverture imparfaite. Ce risque peut entraîner une baisse de la valeur liquidative.

Se reporter au prospectus des fonds pour connaître l'exhaustivité des facteurs de risques.